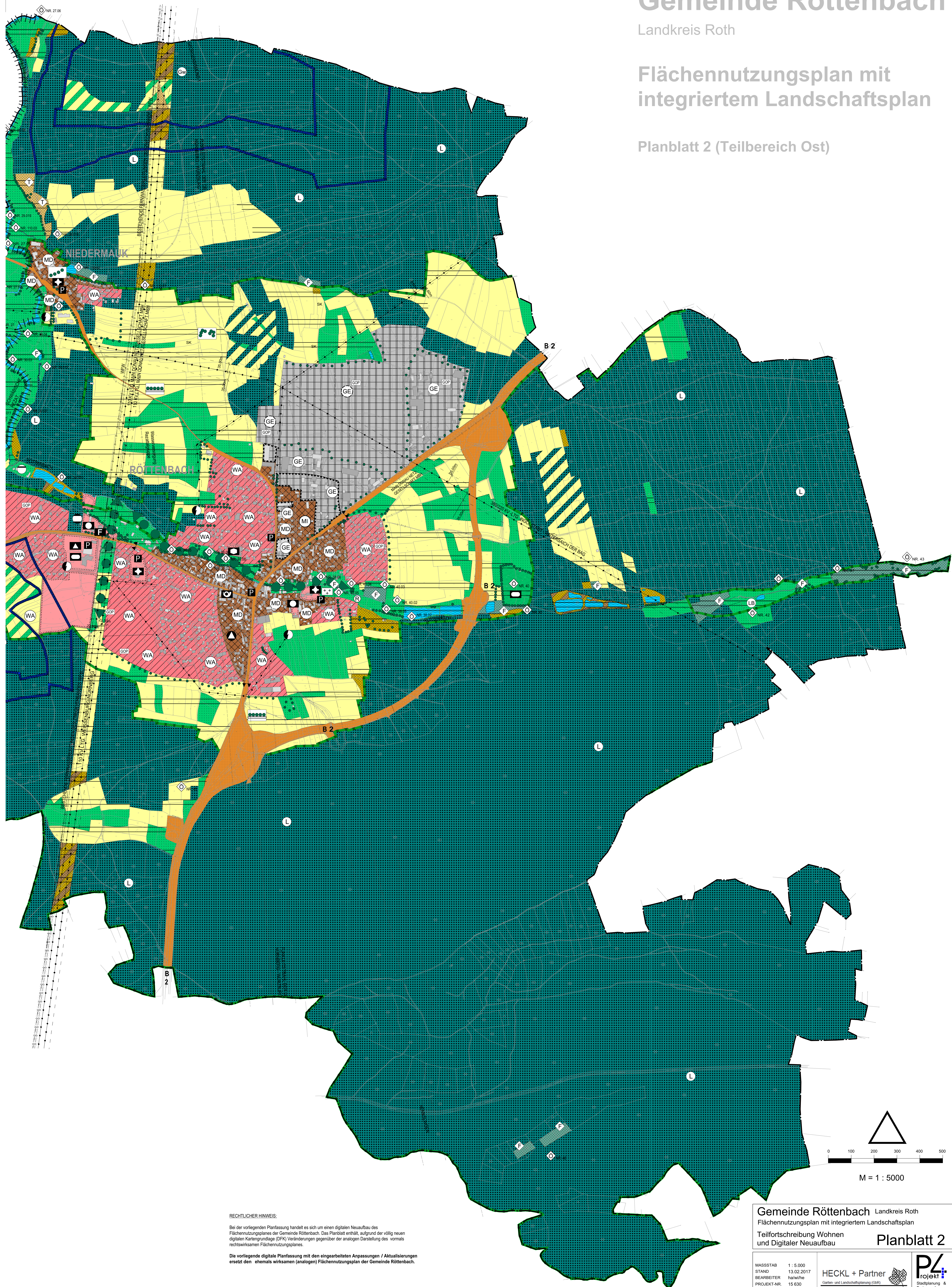


Gemeinde Röttenbach

Landkreis Roth

Flächennutzungsplan mit integriertem Landschaftsplan

Planblatt 2 (Teilbereich Ost)



RECHTLICHER HINWEIS:

Bei der vorliegenden Planfassung handelt es sich um einen digitalen Neuaufbau des Flächennutzungsplanes der Gemeinde Röttenbach. Das Planblatt enthält, aufgrund der völlig neuen digitalen Kartengrundlage (DFK) Veränderungen gegenüber der analogen Darstellung des vormals rechtswirksamen Flächennutzungsplanes.

Die vorliegende digitale Planfassung mit den eingearbeiteten Anpassungen / Aktualisierungen ersetzt den ehemals wirksamen (analogen) Flächennutzungsplan der Gemeinde Röttenbach.

Gemeinde Röttenbach Landkreis Roth	
Flächennutzungsplan mit integriertem Landschaftsplan	
Teilfortschreibung Wohnen und Digitaler Neuaufbau	Planblatt 2
MASSSTAB 1 : 5.000	HECKL + Partner Garten- und Landschaftsplanung (GdL)
STAND 13.02.2017	
BEARBEITER ha/vi/ve	
PROJEKT-NR. 15 630	P4 projekt Stadtplanung & Freiraumplanung